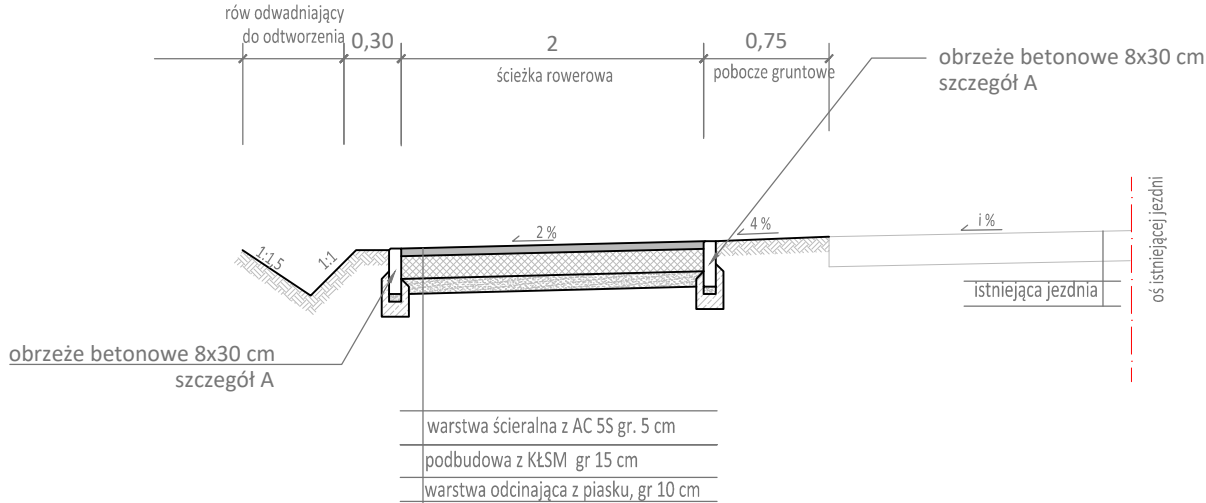
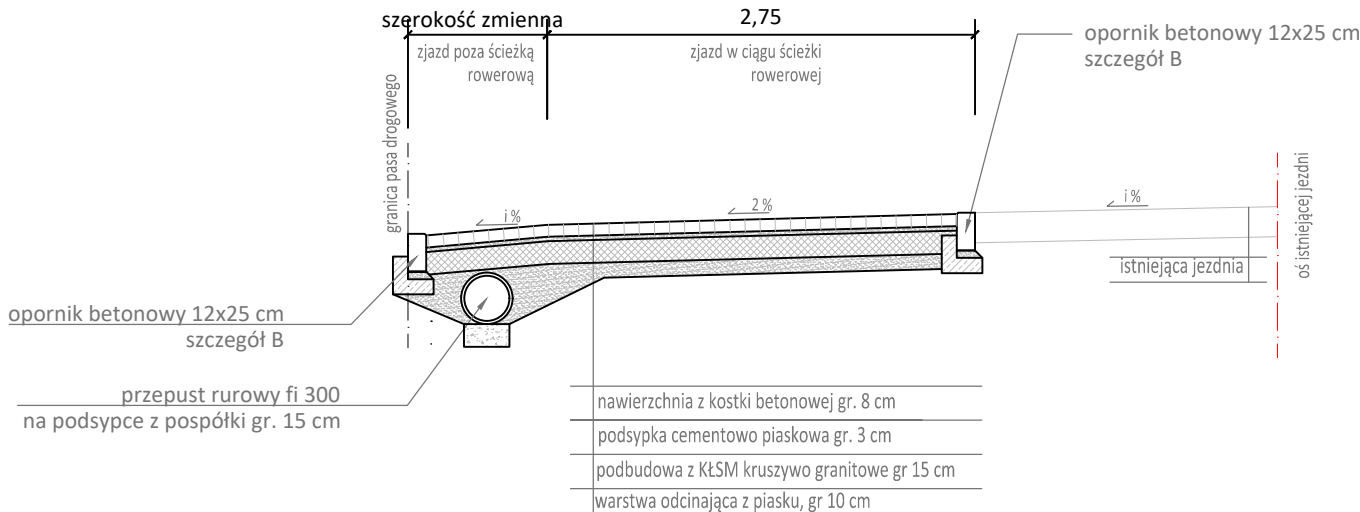


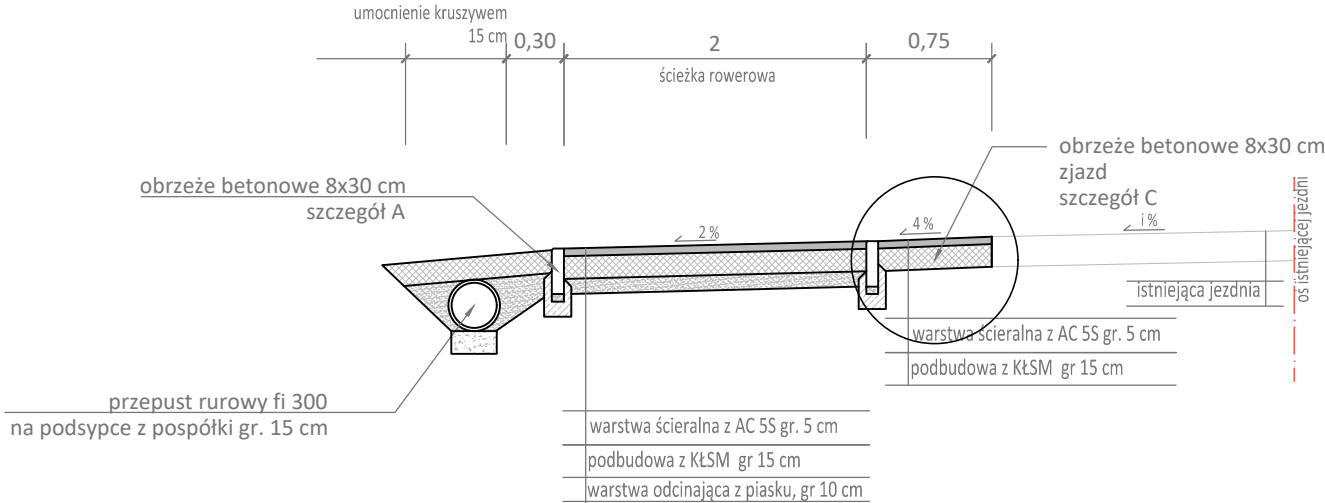
PRZEKRÓJ NORMALNY



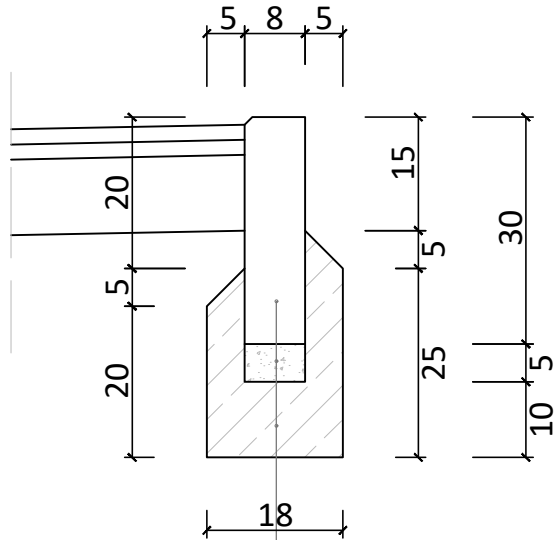
PRZEKRÓJ NORMALNY  
przekrój przez zjazd



PRZEKRÓJ NORMALNY  
Zjazd na pole

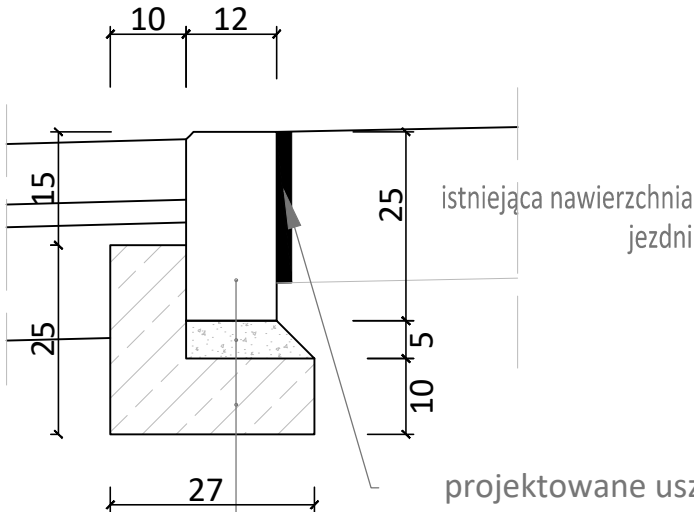


SZCZEGÓŁ A - obrzeże 8x30  
SKALA 1:10



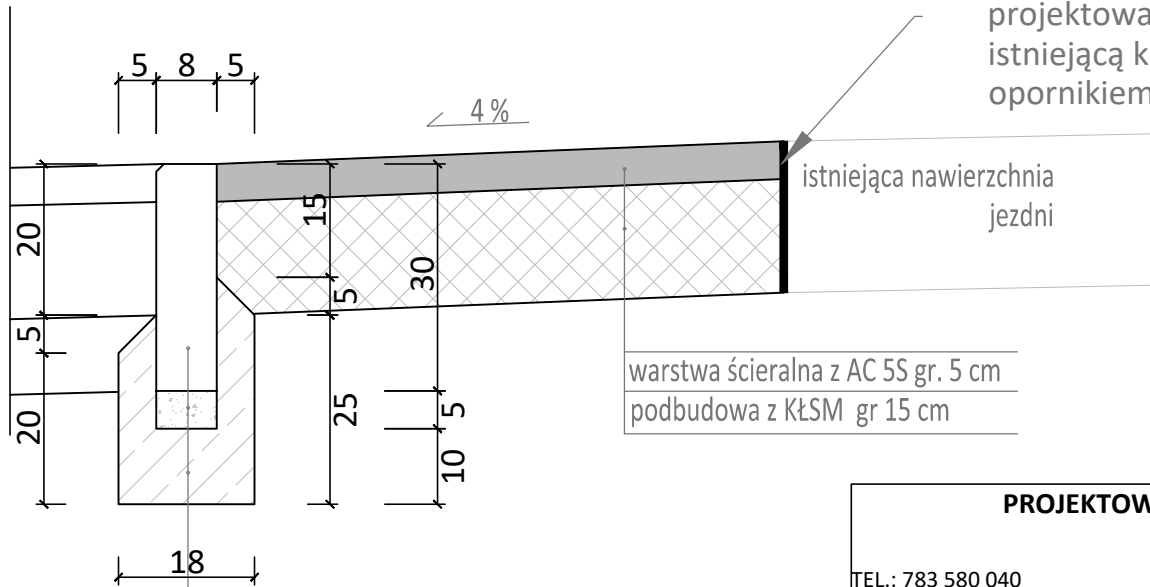
obrzeże betonowe 8x30 cm
podsyпка piaskowo cementowa gr. 5 cm
ława betonowa z betonu C 12/15 gr. 10 cm

SZCZEGÓŁ B - opornik 12x25  
SKALA 1:10



opornik betonowy 12x25cm
podsyпка piaskowo cementowa gr. 5 cm
ława betonowa z betonu C 12/15 gr. 10 cm

SZCZEGÓŁ C - obrzeże 8x30 + zjazd  
SKALA 1:10



obrzeże betonowe 8x30 cm
podsyпка piaskowo cementowa gr. 5 cm
ława betonowa z betonu C 12/15 gr. 10 cm

projektowane uszczelnienie pomiędzy istniejącą konstrukcją ul. Długiej a projektowanym opornikiem

PROJEKTOWANIE		NADZOROWANIE	WŁODZIMIERZ KUJAWA
62-100 Wągrowiec , ul. Mussolfa 8			
TEL.: 783 580 040		REGON 570586443	NIP 766-118-11-14
Nazwa i adres obiektu:	Budowa ścieżki rowerowej w pasie drogi nr 209011P ulica Długa w Wapnie - etap II	Nr rysunku: <b>3</b>	
Przedmiot:	Przekroje normalne z konstrukcją nawierzchni + szczegóły konstrukcyjne	Skala: 1:50 ; 1:10	
Projektant:	Kujawa Włodzimierz, Wągrowiec, ul. Mussolfa 8 Upr. 7342/1889/94 § 13 p. 1	Data: 12.2024 r.	
Projektant:	Świderski Krzysztof Upr. WKP/0104/PWOD/20	Data: 12.2024 r.	